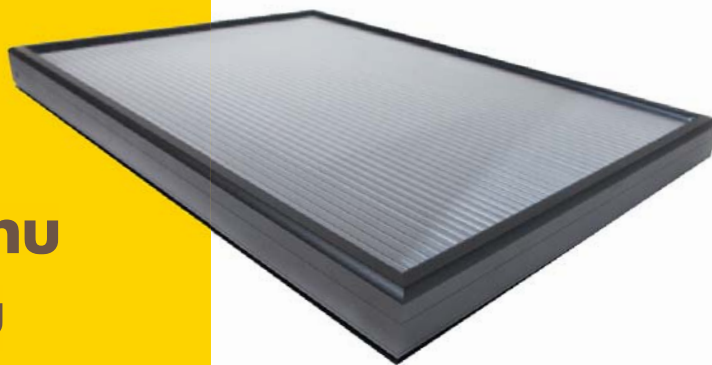
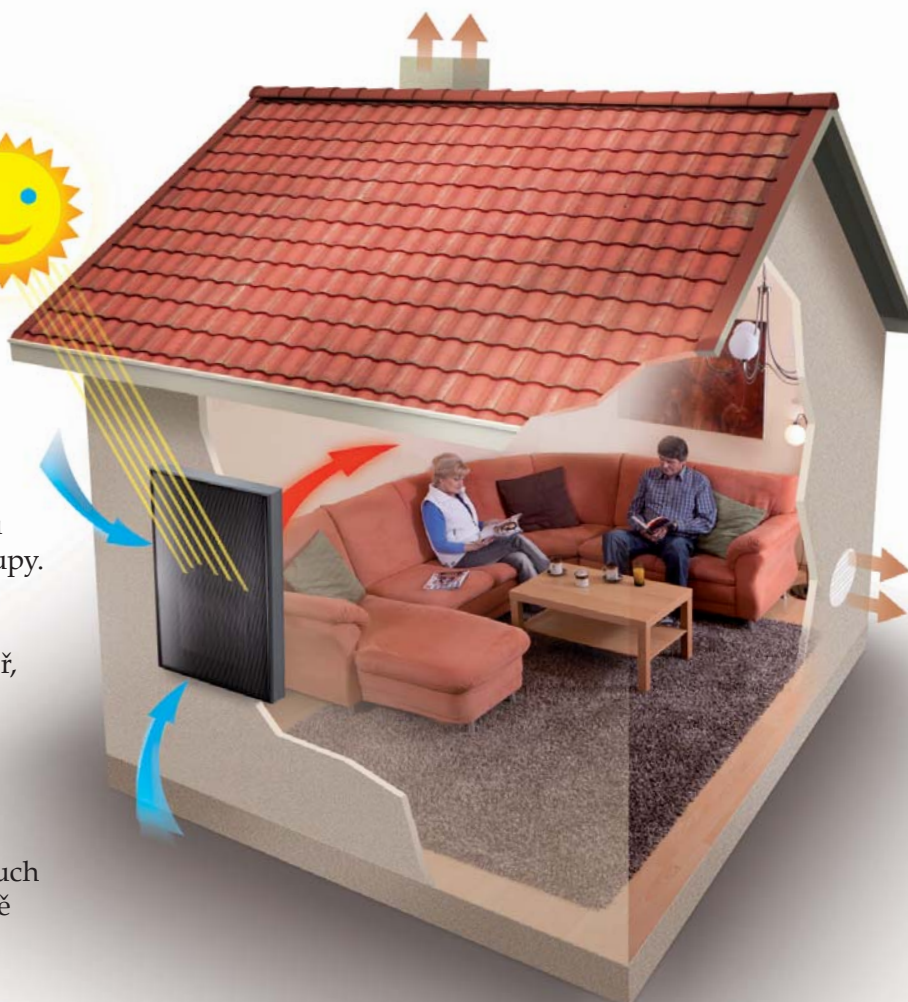


příjemný pocit
čerstvého vzduchu
v teple a v suchu



SolarVenti®

Vzdušné solární panely



Větrání

Pokaždé, když zasvítlí slunce, zajistí SolarVenti proudění čerstvého venkovního vzduchu do Vašeho domu, chaty či chalupy.

Odvlhčování

Vzduch, který je vháněn dovnitř, vytlačuje různými netěsnostmi nebo jinou ventilací vlhkost z domu.

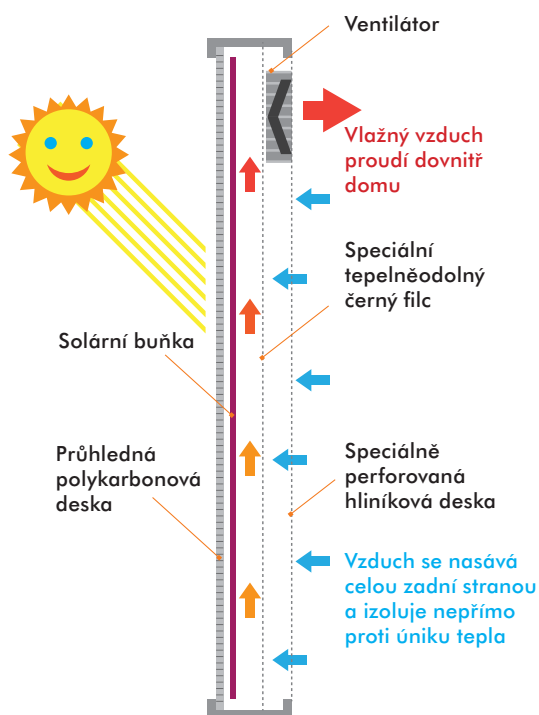
Temperování

Oproti venkovní teplotě je vzduch temperován až o 40 °C. Výrazně tak ušetříte za vytápění.

Vzdušný solární panel

system je nezávislý na elektřině

Odstraňuje vlhkost, plíseň a špatný vzduch z chalup, domů, sklepů, garáží a jiných míst, ve kterých je třeba udržovat suché a svěží klima.



Funkce

Při každém slunečním svitu se díky solární buňce spustí ventilátor. Čerstvý vzduch z venku se nasaje do panelu přes perforovanou zadní stranu. Uvnitř panelu se vzduch zahřeje a je následně vháněn přetlakem do domu, chalupy aj. Zajistí tak cirkulaci vzduchu uvnitř domu, zamezí usazování vlhkosti a vytlačí vlhký a použitý vzduch ven.

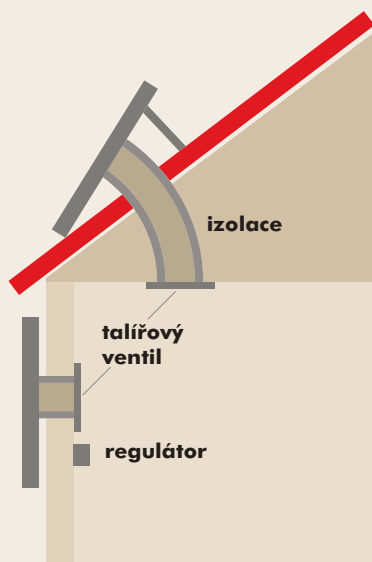
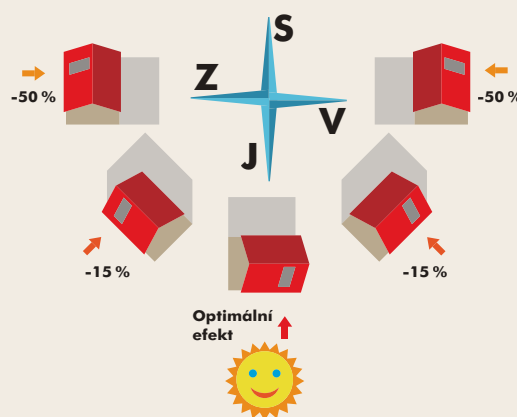
Ventilátor má kapacitu 15-150 m³ za hodinu a oproti venkovní teplotě se vzduch zahřívá o 10-40 °C. Kapacita a teplotní zvýšení jsou závislé na velikosti panelu. Ventilátor i solární buňka jsou zabudovány uvnitř SolarVenti, který Vám tak nabízí jednoduchý, efektivní a bezplatný provoz.

Konstrukce

Rám je vyroben z eloxovaného hliníku. Krycí vrstvou je jednokomorový nárazuvzdorný polykarbonát. Mnoho malých otvorů na zadní straně, kterými se vzduch nasává, funguje také jako primární filtr. Sekundárně se vzduch filtruje skrze černou filcovou podložku. Takto složená zadní strana zamezuje úniku tepla, když je přístroj zapnutý a vzduch je v pohybu. Její výhodou je i možnost samoochlazování v době, kdy je ventilátor vypnutý a ohřátý vzduch může proudit opět ven. Konstrukce SolarVenti je patentovaná v Evropě, Číně, Japonsku, Austrálii a mnoha dalších zemích.

Umístění

SolarVenti je možné umístit na zeď nebo pomocí střešní sady na střechu. Na zeď lze panel umístit svisle nebo i vodorovně. Nejdůležitější je, umístit panel co nejvíce na jižní stranu. Pozornost je třeba věnovat stromům, stavbám či jiným překážkám, které by mohly stínit v zimě, při nižším postavení slunce, v létě pak pozor na delší přesah střechy, který mnohdy vrhá stín dolů na zeď. Na schématu vpravo je znázorněno, jakou lze očekávat ztrátu výkonu při umístění panelu jinak než na jih. Neoptimální umístění lze však mnohdy kompenzovat větší velikostí panelu.



Montáž

System je připraven k okamžitému provozu a dodává se standardně s kompletní sadou pro montáž na zeď, včetně podrobného montážního návodu. Zručný kutil je schopen si montáž provést sám, můžeme Vám ji však též zajistit.

Při umístění na zeď je vzduch do místnosti veden hliníkovou flexibilní trubkou, zakončenou uvnitř bílým talířovým ventilem. U střešní montáže je třeba trubku kvůli tepelným ztrátám odizolovat, vše další potřebné k střešní montáži obsahuje střešní sada – průchodka, stativy k odklonění panelu, šrouby, podložky atd.

Technické údaje

Model	SV3	SV7	SV14	SV20	SV30
Rozměry (mm)	704 x 524 x 55	1 004 x 704 x 55	1 974 x 704 x 55	1 974 x 1004 x 55	3000 x 1020 x 75
Hmotnost	5,5 kg	9,5 kg	14 kg	21 kg	29,5 kg
Vývod vzduchu	100 mm	125 mm	125 mm	125 mm	125 mm
Objemový průtok	20-35 m ³ /hod.	40-90 m ³ /hod.	60-110 m ³ /hod.	75-125 m ³ /hod.	100-150 m ³ /hod.
Výkon	max. 250 W	max. 500 W	max. 1 000 W	max. 1 320 W	max. 2 200 W
Tepl. zvýšení	cca 15 °C	cca 15 °C	cca 30 °C	cca 35 °C	cca 40 °C
Velikost domu*	max. 25 m ²	max. 40 m ²	max. 70 m ²	max. 100 m ²	max. 140 m ²
Vypínač/regulátor	V	V/R	V/R	V/R	R

* Při standardní výšce stropu (2,4 m)

Regulátor a vypínač

SolarVenti panely jsou tenkým kabelem připojeny buď k vypínači nebo k regulátoru. Ty je vhodné umístit na zeď uvnitř domu, poblíž bílého talířového ventilu. Pomocí vypínače lze panel pouze vypnout. Regulátor obsahuje funkcí více – možnost regulace rychlosti otáček ventilátoru a termostatickou funkci, která zabraňuje přehřátí vzduchu uvnitř místnosti. Jakmile je dosažena max. požadovaná teplota, vypne se ventilátor a panel se začne samoochlazovat. Pokud se sníží otáčky ventilátoru, zvýší se teplota vpuštěného vzduchu.



Barva rámu



Výhody SolarVenti

- Žádné pravidelné údržby
- Provoz ZDARMA
- Vhání čerstvý vzduch dovnitř
- Snadná montáž
- Odstraňuje zatuchliny
- Odstraňuje plíseň
- Moderní design
- Široký sortiment panelů
- Životnost 20-25 let
- Ekologie

Všeobecně

Dá se říci, že dnešní bydlení bývá dobře utěsněné a že izolované domy mívají nižší náklady na topení. Nicméně ne vždy je to optimální pro vnitřní klima. Původní přirozené škvírky a otvory jsou dnes odstraněny a nahrazeny parozábranami a utěsněnými okny a dveřmi.

Pokud teplý a vlhký vzduch nemá možnost úniku, hromadí se v chladnějších místech, např. u oken, v nevytápěných místnostech a u nedostatečně izolovaných stěn. Je-li problém závažný, projeví se ve formě zdraví škodlivých plísní na stěnách apod.

Speciálně v budovách, které se nepoužívají celoročně, se mohou objevit problémy s vlhkostí i proto, že nejsou v době naší nepřítomnosti vyvětrány. Typickým jevem jsou pak např. hrudky cukru v cukřence, které lze nalézt po příjezdu o víkendů či dovolené.

Již přes 40 000 zákazníků se přesvědčilo, že SolarVenti zvládá řešit problém s vlhkostí a vnitřním klimatem bez dalších výdajů.

A to i ve dnech, kdy slunce svítí málo.

Naopak v mrazivém zimním období, je-li slunečního svitu dostatek, je výhodou velmi nízká relativní vlhkost vzduchu, která má díky SolarVenti pozitivní vliv na Váš dům.



prodáno 40 000 panelů SolarVenti po celém světě



SolarVenti lze na zeď umístit i nenápadně

Co říkají zákazníci

„Nechali jsme si toto zařízení namontovat na chalupu (starý, kamenný domek) a situace se výrazně zlepšila. Prostor je podstatně sušší a zápach zatuchliny se neobjevuje ani po delší nepřítomnosti.“

Karel Netolický, Dolní Dvořiště

„Dobrý den. V loňském roce jsme si zakoupili solární panel od firmy SolarAir. Potřebovali jsme vyřešit temperování naší chalupy, kterou užíváme pouze o víkendech a to jen od jara do podzimu. Musíme konstatovat, že jsme nemohli udělat nic lepšího. Když přijedeme na víkend, nikde není žádná vlhkost. Největší efekt měl však solární panel přes zimu, kdy oproti jiným zimám nebyla nikde plíseň ani vlhkost. Jsme spokojeni. Vždy když svítí slunko, tak si říkáme – chalupa větrá. Děkujeme a přejeme mnoho dalších spokojených zákazníků.“

Šimkovi, Vysočina

**Rádi Vás spojíme
s našimi zákazníky
ve Vašem okolí**

**Objednejte si
zdarma
konzultaci
725 136 051**

SolarVenti®

SolarAir s.r.o.
T. G. Masaryka 64/12, 568 02 Svitavy,
e-mail: info@solarventi.cz

tel.: 725 136 051
www.solarventi.cz